


田心调压站扩容改造工程

田心调压站

暖通 专业

施工图

 中国市政工程华北设计研究总院有限公司 第十设计研究院	工 号	2023-S-042-033	项目负责人		专业负责人	
	分 号	7-0	杨帆	杨帆	于淼	于淼



中国市政工程华北
设计研究总院有限公司

田心调压站扩容改造工程
田心调压站
暖通专业目录

工号

2023-S-042-033

图号

N-0

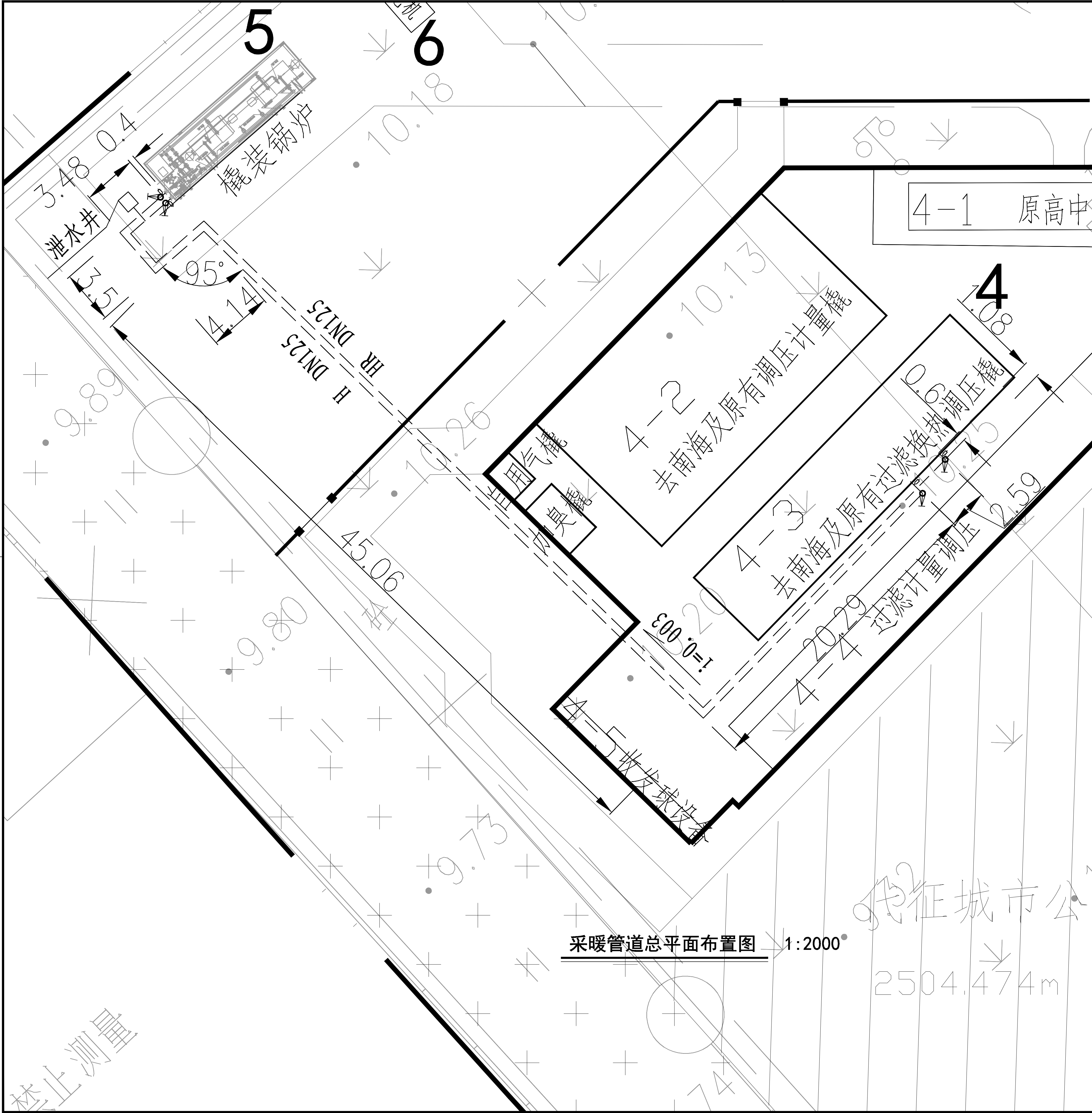
分号

7-0

页号

1/1

[illegible]



建构筑物一览表	
序号	项目名称
1	收发球区
2	辅助用房
3	放散管
4-1	原高中压调压撬
4-2	去南海及原有调压计量撬
4-3	去南海及原有过滤换热调压撬
4-4	过滤计量调压
4-5	收发球设备
5	撬装锅炉
6	发电机
7	门卫

注：本表包括已建、在建建构筑物

图例	
	新建建构筑物
	原有建构筑物
	改造建筑
	新建镂空围栏
	新建构筑物±0.00处标高
	室外设计标高
	设计等高线
	原征地红线
	已建围墙线
	代征城市公共绿化
	代征道路

设计施工说明

- 一、工程概况及设计范围
- 本工程为田心调压站扩容改造工程田心调压站的采暖总图设计。采暖设计供回水温度 85/65° C。工作压力 0.40MPa，设计压力 0.6MPa，由撬装锅炉提供热负荷，热负荷为 0.7mw。采暖供回水管径 DN125。
- 二、设计原则
- 由撬装锅炉产生的热水经总图管道向工艺装置区供热。
- 三、管网敷设及管材、阀门
- 从撬装锅炉引至工艺装置区的供热管网直埋敷设。埋地热水管道采用聚氨酯预制直埋保温管。并注意施工前对设备采暖回水管的方位必须检查。图中所示管标高均为管中心标高，所注尺寸单位以米计。管道覆土深度应大于 0.8m。
- 四、施工说明
- (1) 管道安装应遵照《城镇供热管网工程施工及验收规范》（CJJ28-2014）及《城镇直埋供热管道工程技术规程》（CJJ/T81-2013）的条文执行。管槽断面详 17R410 图集。
- (2) 试压：强度试验压力为设计压力的 1.5 倍，气密性试验压力为设计压力的 1.25 倍。打压前，试压管道内的压力升至试验压力并趋于稳定后，应详细检查管道焊口，管件及设备有无渗漏，在一小时内无降压为合格。打压前，试压用的临时加固装置需安装完毕，经检查确认安全可靠方可打压。管道水压试验应符合下列要求：水的温度不低于 +10° c，不高于 40° c，冬季环境温度低于 5° c 时，无保温措施不得试压，管道中的空气要排掉，升压应缓慢均匀。
- (4) 工程验收：工程验收应严格按照《城镇供热管网工程施工及验收规范》（CJJ28-2014）及《工业金属管道工程施工质量验收规范》（GB50184-2011）进行热网工程总验收应以热网的供热能力及设备运行是否达到设计规定数值，管网末端的水力工况能否满足末端用户的需要为依据。

图例			
	新建构筑物		采暖供水
	管道坡度		采暖回水

采暖管道总平面布置图 1:2000

		中国市政工程华北设计研究总院有限公司		日期	2023年07月
North China Municipal Engineering Design & Research Institute Co., Ltd.		North China Municipal Engineering Design & Research Institute Co., Ltd.		阶段	施工图
审核	王璞瑶	工程名称	田心调压站扩容改造工程	工号	2023-S-042-033
校核	陈静	设计项目	田心调压站	分号	7-0
设计	于淼	图名	采暖管道总平面布置图	图号	N-2
绘图		项目负责人	杨帆	专业负责人	于淼
		项目审核人	于淼	版本	A